

# Hugues TAQUET

*Commissaire-priseur judiciaire et volontaire*

---

**Hôtel des ventes de Mantes-la-Jolie**

*Art des XIXe et XXe siècles*

*Samedi 30 juin 2018 à 14h*



Expositions publiques : le vendredi 29 juin de 10h à 19h et le samedi 30 juin de 10h à 12h

---

[www.etudetaquet.fr](http://www.etudetaquet.fr)

*Tableaux dont partie de la collection de Monsieur G.*



*Edouard PLANCHAIS (1909-1995) . Vue d'un village*



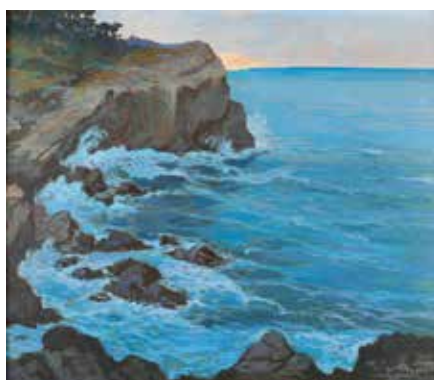
*Edouard PLANCHAIS (1909-1995)  
Bords de mer*



*Edouard PLANCHAIS (1909-1995)  
Le pont de Vernon*



*Edouard PLANCHAIS (1909-1995)  
Le campement*



*Gennaro VILLANI (1885-1948)  
Bords de mer*



*Edouard PLANCHAIS (1909-1995)  
Le clocher*



*SALAUN (XXe siècle)  
La flotille de Lesconil*



*Ecole FRANCAISE du XXe siècle  
Projet de décor*



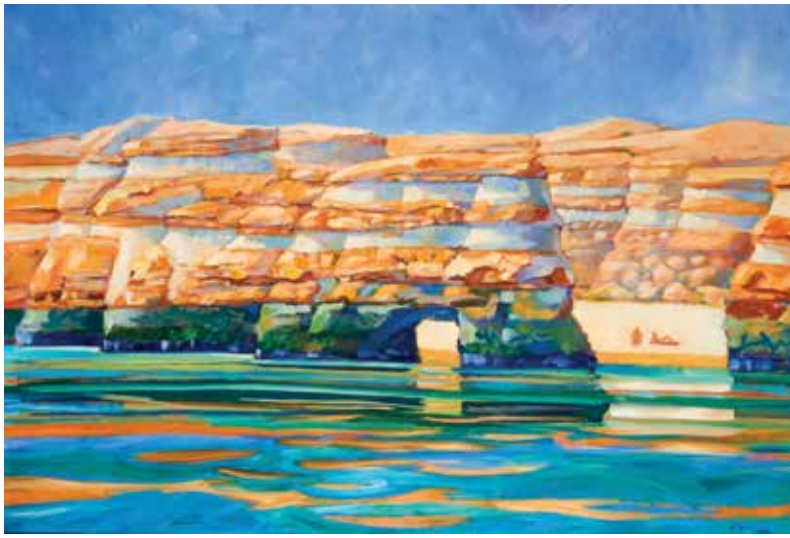
*Abel LAUVRAY (1870-1950)  
Campagne de l'Île de France*



*Abel LAUVRAY (1870-1950)  
Bords de Seine entre Vetheuil et Lavacourt*



*Abel LAUVRAY (1870-1950)  
Paysage du sud*



Robert HAWKINS (XXe siècle). Les falaises



Vases et boîte en barbotine



Grégoire LAVAUX (XXe siècle)  
Barques sur le canal



◀ Louis Robert CARRIER-BELLEUSE (1848-1913)  
et manufacture de Choisy-le-Roi  
Coq en céramique



Verrerie de l'Ecole de Nancy, vers 1920 dont LEGRAS, JEM,...



Maximilien LUCE (1858-1941)  
Visage  
Dessins à l'encre et lavis



VALLAURIS  
Service de table en faïence, atelier CERENNE



VALLAURIS  
Service à thé et café

*Mobilier par Raymond LOEWY (1893-1986) provenant de l'appartement de Madame B.*



**Giancarlo PIRETTI** (Né en 1940)  
*Suite de trois chauffeuses modèle Alky, circa 1960-70*



**Roger CAPRON** (1922-2006)  
*Table basse circulaire*



**Maison JANSEN**  
*Table basse en métal doré*



**Willy DARO** (XXe siècle)  
*Table basse*

*Fonds d'atelier de Gustave PIMIANTA (1888-1982)*



Retrouvez l'ensemble du catalogue sur notre site [www.etudetaquet.fr](http://www.etudetaquet.fr)

et sur  [interencheres-live.com](http://interencheres-live.com)



*Sujets en terre cuite*



*BACCARAT. Cerf en cristal*

# Hugues TAQUET

*Commissaire-priseur judiciaire et volontaire*

## Hôtel des ventes de Mantes-la-Jolie


### Prochaine vente

**Dimanche 1<sup>er</sup> juillet 2018**

*Château de La Roche-Guyon*

*Vente aux enchères au profit de la communauté Emmaüs*

Retrouvez l'ensemble du catalogue sur notre site [www.etudetaquet.fr](http://www.etudetaquet.fr)

et sur  [interencheres-live.com](http://interencheres-live.com)

*Notre étude se tient à votre disposition pour expertiser et estimer vos bijoux, meubles et objets d'art de manière confidentielle et gracieuse.*

*Hugues Taquet, Commissaire-priseur judiciaire, est compétent pour réaliser les inventaires de partages et de successions.*

12 bis, rue Léon-Marie Cesné 78200 Mantes-la-Jolie

Tél. : 01.30.33.50.50 - Fax : 01.30.33.37.99

[contact@etudetaquet.fr](mailto:contact@etudetaquet.fr)

*Société de ventes aux enchères publiques - Agrément n°2016-081*